



la Belette

septembre-décembre 2016



Photo: Philippe Defranoux

Comité des Sciences de la Nature
Société Industrielle de Mulhouse
12 rue de la Bourse - 68100 Mulhouse

Bonjour à tous

Voici notre beau programme de rentrée. Comme vous allez le constater, l'image prend de plus en plus de place. C'est de toute façon une tendance générale dans notre société et il est normal que cela concerne également le Comité des Sciences.

Place à l'image pour notre réunion de rentrée pour illustrer vos observations naturalistes et place à l'image également pour notre exposition photos prévue à Ferrette en juillet 2017 ; nous en parlerons.

Thème de saison en octobre puisque nous parlerons des mycorhizes; cette conférence sera suivie de travaux pratiques dès le lendemain avec une sortie sur le terrain.

Début octobre nous vous invitons à assister à la projection d'un film sur la migration des grues cendrées.

Sujet d'actualité en novembre avec le réchauffement climatique

Nous finirons ce premier semestre en images avec la projection de deux films, un sur la forêt vosgienne et un sur la Chouette chevêchette.

Bonne rentrée, Jean Barbery



Photo: Philippe Defranoux

Au programme

Samedi 10 septembre

Carrière de la Cimenterie d'Altkirch

Inventaire avec Gaël Fellet et Marc Solari

Vendredi 16 septembre

Réunion de rentrée en images

Vos images et vos observations

Vendredi 7 octobre

«La migration des Grues cendrées»

Projection du film de Francis Hengy

Vendredi 21 octobre

Les mycorhizes

par Patrick Laurent

Samedi 22 octobre

Sortie sur le thème des mycorhizes

Avec Patrick Laurent

Vendredi 18 novembre

Les changements climatiques

par Benoît Sittler

Vendredi 2 décembre

«La magie d'une forêt»

«La chouette chevêchette»

Projection de deux films de Dominique Schmitt

Les conférences débutent à 20h précises, accueil dès 19h30.

Salle Engelmann de la Société Industrielle de Mulhouse,
12 rue de la Bourse.

Attention les soirées films se déroulent dans la salle d'honneur.

Il est demandé une participation de 5 € par soirée si vous n'êtes pas adhérent au Comité des Sciences de la Nature.
(gratuit pour les étudiants)

L'adhésion (15 € de cotisation annuelle) vous permet de participer aux sorties et séjours naturalistes organisés par le Comité des Sciences.

Bulletin d'adhésion 2016-2017 en dernière page

Informations : jeanbarbery@yahoo.fr - Tél. 03 89 07 19 95

Sorties d'automne

Inventaire de la carrière de la cimenterie d'Altkirch

Avec **Gaël Fellet et Marc Solari**
Samedi 10 septembre 2016

Photos: Jean Barbery



Il s'agit d'un classique dans nos sorties; nous continuons l'inventaire de la biodiversité de cette carrière qui n'en finit pas de nous révéler des trésors naturels.

Rendez-vous à 9h devant l'entrée du site, au fond de la rue des Carrières qui se trouve à une centaine de mètres à droite après l'entrée des bâtiments de la Cimenterie, 1 route de Thann à Altkirch.

Prévoir casse-croûte pour midi, de quoi noter, appareils photos, jumelles, loupes... bottes

Sortie mycorhizes

Avec **Patrick Laurent**
Samedi 22 octobre 2016



Pour mettre en pratique ce que nous avons appris lors de la conférence de la veille (21 octobre) , Patrick Laurent nous propose une découverte sur le terrain

Le lieu et l'heure de rendez-vous seront communiqués ultérieurement.

Conférence

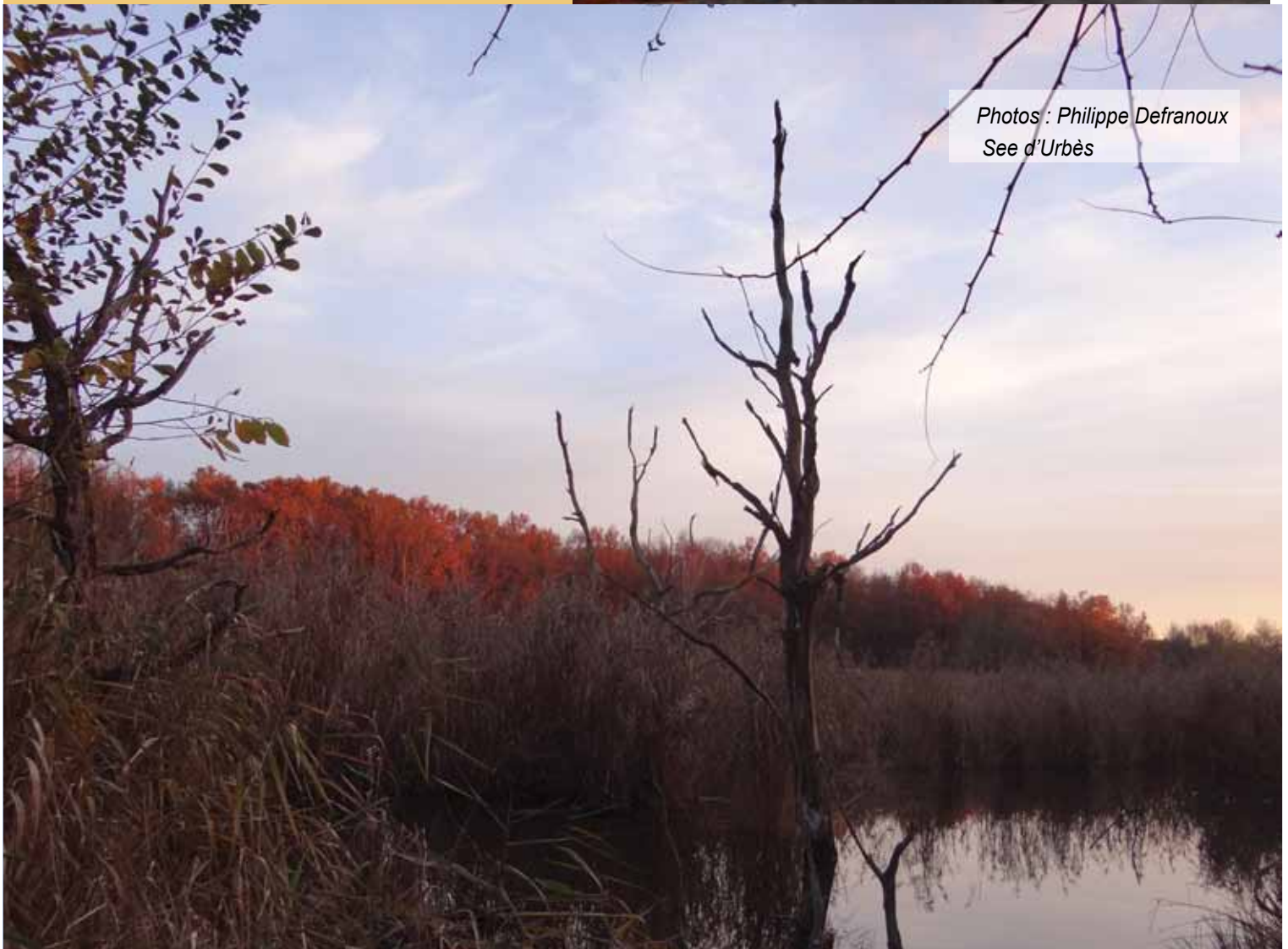
Réunion de rentrée

Partageons nos observations
et nos images

Vendredi 16 septembre 2016



*Photos : Philippe Defranoux
See d'Urbès*



Pour cette rentrée 2016, nous gardons cette discussion ouverte sur les observations naturalistes que vous avez faites durant cette dernière saison en l'agrémentant éventuellement avec vos documents photos ou vidéos.

Pour pouvoir organiser cette soirée je vous demande de m'envoyer vos documents dès que possible.

D'un point de vue pratique : la résolution du projecteur de la SIM est assez faible donc pour les images préparez-les en jpg en 1200 pixels de largeur au maximum et les vidéos en 720 pixels (fichiers mpg4 ou wmv par exemple). L'ordinateur sera performant et acceptera différents formats.

Nous profiterons de cette soirée pour préparer notre exposition photos à l'Office du Tourisme de Ferrette (juillet 2017)

Contact : Jean Barbery ; 06 30 80 43 50 , jeanbarbery@yahoo.fr

Film-Conférence

**Francis Hengy présente
son film:
«La migration des
grues cendrées»**

**Vendredi 7 octobre 2016
En salle d'honneur**



Francis Hengy a suivi le long voyage migratoire des grues cendrées depuis leurs quartiers d'été en Scandinavie jusqu'à leurs zones d'hivernage en Espagne et leur passage du détroit de Gibraltar.

Il va mettre 5 ans pour réaliser ce film extrêmement documenté et très complet. Toutes les images ont été réalisées en milieu naturel ; les oiseaux ont été filmés depuis des affûts.

Une superbe réalisation.

Nous projetons une sortie au lac du Der pour février ou mars 2017.

Ce serait sur un WE complet (deux nuits). Les inscriptions sont donc ouvertes et elles seront closes le 31 octobre.

M'envoyer vos nom, adresse, téléphone et nombre de personnes; dortoir ou chambre double ou simple sur mon mail: jeanbarbery@yahoo.fr.

Conférence

Les mycorhizes

par **Patrick Laurent**

Vendredi 21 octobre 2016



Photos Patrick Laurent



Mycorhize ! Voilà un mot assez connu chez les naturalistes et surtout chez les mycologues, mais combien d'entre-nous savent vraiment ce que la mycorhization implique au niveau de la biodiversité ?

Sans cette symbiose qui tient presque de l'alchimie, les forêts seraient bien moins riches qu'elles ne le sont voire n'existeraient pas.

Les recherches ont démontré que c'est une véritable co-évolution qui s'est mise en place depuis le Crétacé entre les plantes et les champignons. Au plus profond du sol entre racines et mycélium existent des liens indéfectibles.

Patrick Laurent dont nous connaissons les talents pédagogiques va, lors de cette soirée, lever une part du mystère.

Conférence

Les changements climatiques

par **Benoît Sittler**

Vendredi 18 novembre 2016



Photo: Philippe Defranoux



Inondations Illfurth
Photos: Jean Barbery

LE RECHAUFFEMENT CLIMATIQUE

L'impact des changements climatiques sur les écosystèmes: Exemple du Rhin Supérieur et du Haut Arctique.

La réalité des changements climatiques désormais attestée par toute une batterie d'indicateurs s'exprime de manière différentielle en fonction des régions affectées, tant pour les modifications d'habitats qu'au niveau de la biodiversité associée à ces milieux. C'est dans le Grand Nord où les effets sont exacerbés par le phénomène d'amplification arctique que les conditions de vie sont soumises aux changements les plus palpables, tant en milieu terrestre que maritime caractérisés par une forte rétraction des neiges et des glaces. Même si à priori moins spectaculaires, les indicateurs des changements affectant l'environnement de nos régions d'Europe tempérée n'en sont pas moins aussi inquiétants, avec des conséquences dont d'aucuns commencent à réaliser la portée.

Partant de constats inédits établis sur la base de suivis à long terme d'une communauté animale du Nord-Est du Groenland, l'exposé se propose de mettre en parallèle l'exemple éminent des perturbations de ces écosystèmes de toundra pourtant encore largement préservés (zones inhabitées, Parc National etc.) avec les évolutions mises à jour au sein de la faune et flore de nos paysages humanisés du Rhin Supérieur. Cette approche comparative abordera aussi les différents scénarios pour l'avenir de notre biodiversité en fonction des seuils de réchauffement ciblés par les politiques climatiques, donc autant d'interrogations qui pourront alors faire l'objet d'une discussion générale.

Film-Conférence

«La magie d'une forêt» «La Chouette Chevêchette»

Projections de 2 films de

Dominique Schmitt

Vendredi 2 décembre 2016

En salle d'honneur



Photos: Dominique Schmitt



Certaines forêts sont vides, d'autres sont un milieu extraordinaire abritant une diversité animale et végétale insoupçonnée. Deux «spécialistes» confrontent leur vision de ce milieu : un naturaliste et un technicien forestier de l'ONF. Comment concilier dans les forêts publiques, les attentes différentes concernant ce milieu ? C'est le sujet du film «La magie d'une forêt» qui a été sélectionné au festival de l'oiseau à Abbeville en 2016.

La Chouette chevêchette

Ce film de 25 minutes vous fera découvrir cette chouette magnifique et discrète dans l'intimité de la forêt vosgienne. Soirée animée par Dominique Schmitt, ingénieur agronome et agriculteur en montagne et Jacques Thiriet qui a participé au film sur le magie de la forêt.



**Bulletin d'adhésion individuelle
2016-2017
au Comité des Sciences de la Nature de la SIM**

Bulletin à remplir et à retourner accompagné de votre règlement
au Comité des Sciences de la Nature

Société Industrielle de Mulhouse - 12 rue de la Bourse - BP 1329 - 68056 Mulhouse Cedex

Tél. 03.89.66.93.39 - Fax 03.89.45.46.47 - Courriel : info@sim.asso.fr

Nom

Prénom

Adresse

CP - Ville

Tél

Courriel

Vos centres d'intérêts.....

.....

J'adhère au Comité des Sciences pour l'année **2016/2017** et vous adresse ci-joint un chèque libellé à l'ordre de la Société Industrielle de Mulhouse d'un montant de 15 €.

Cotisation couple : 25 €

Date

Signature :